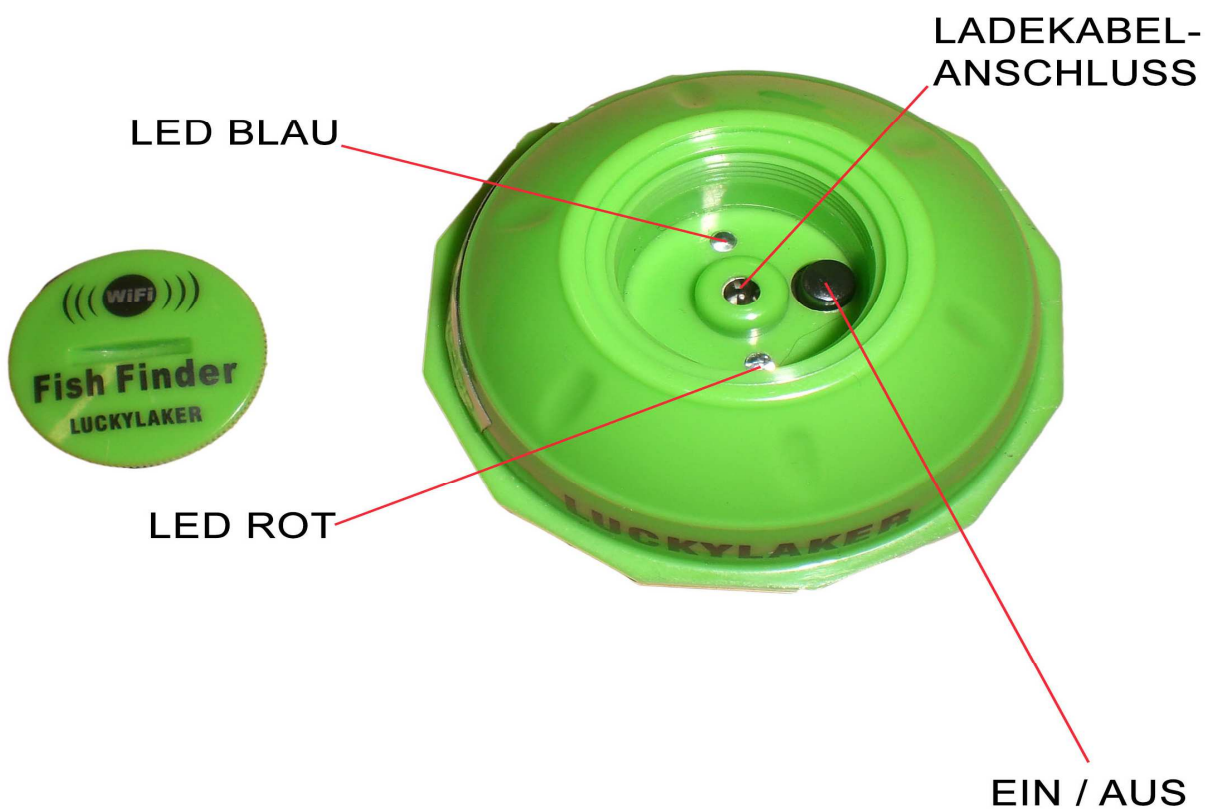


# Askari®

## Bedienungsanleitung – 154913 WiFi Fischfinder



**Einführung**

Der WiFi Fischfinder ist optimal geeignet um Gewässertiefen oder Bodenstrukturen am Gewässergrund zu lokalisieren. Weiterhin kann er auch die Wassertemperatur, Fischschwärme oder einzelne Fische erkennen. Alle Informationen können Sie auf Ihrem Smartphone abrufen (Smartphone nicht im Lieferumfang enthalten). Der WiFi Fischfinder kann einfach an einer Angelrute oder Boot montiert werden. Bitte achten Sie dabei auf eine ausreichend stabile Verbindung (z.B. geflochtene Angelschnur oder Seil) um einem Verlust vorzubeugen.

**Inbetriebnahme**

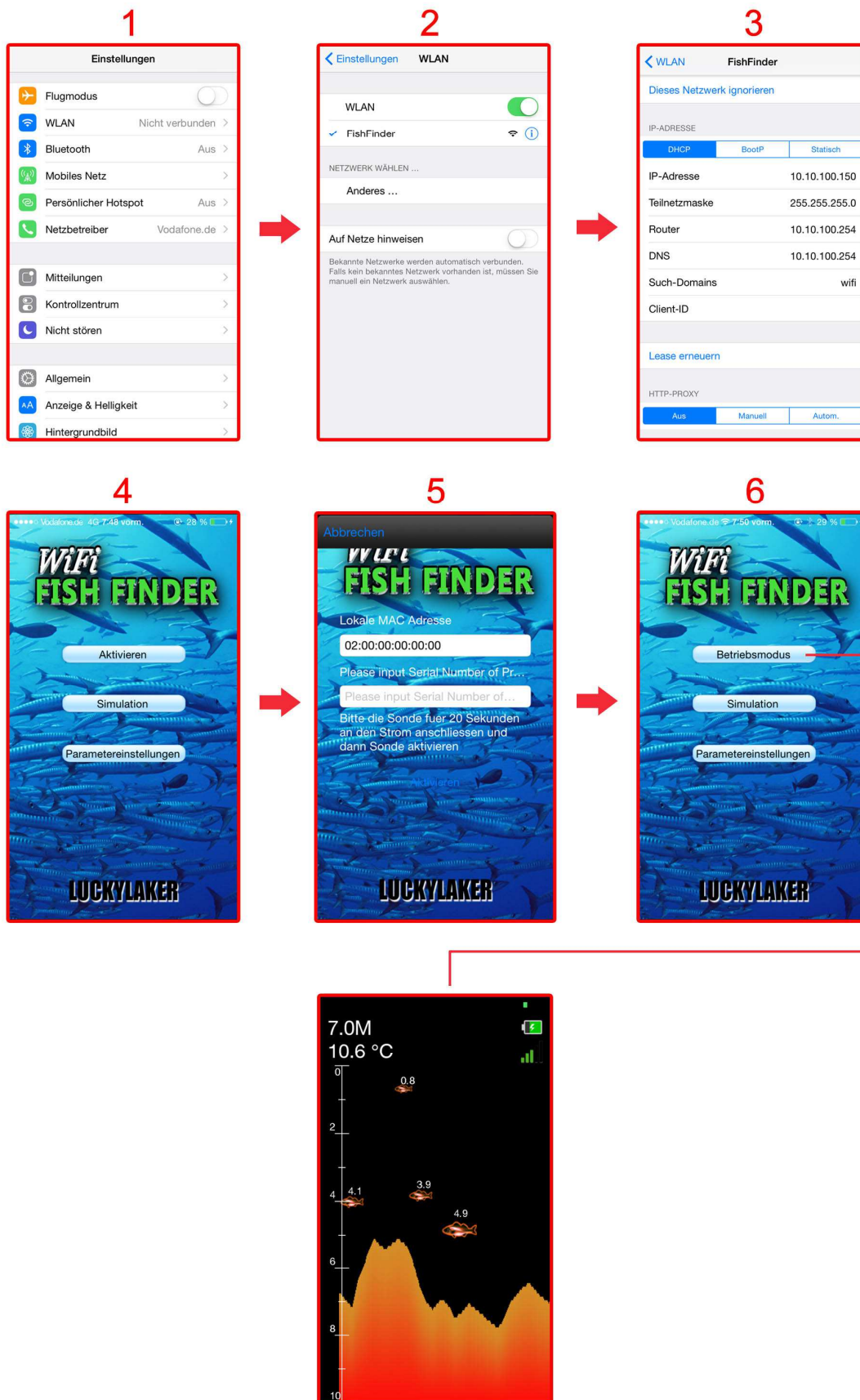
Der WiFi Fischfinder verfügt über einen eingebauten Lithium Akku. Es ist notwendig den Akku vor dem Einsatz des Gerätes aufzuladen. Schrauben Sie dazu die Verschlusskappe gegen den Uhrzeiger auf. Stecken Sie das USB-Ladekabel in die vorgesehene, mittlere Anschlußbuchse und laden Sie den Akku auf. Die LED leuchtet beim Ladevorgang rot. Ist der Ladevorgang abgeschlossen leuchtet keine LED.

Drücken Sie den Ein/Aus Knopf um das Gerät einzuschalten. Bei eingeschaltetem Gerät leuchtet die LED blau. Verschließen Sie den WiFi Fischfinder durch Aufsetzen der Verschlusskappe und drehen Sie die Verschlusskappe im Uhrzeigersinn handfest auf. Dabei stellen Sie sicher, daß die Verschlusskappe korrekt aufgeschraubt ist damit kein Wasser eindringen kann.

Sie können den WiFi Fischfinder mit Ihrer Angelschnur verbinden und wie einen Köder oder eine Pose auswerfen. Achten Sie darauf, daß Sie eine ausreichend starke Verbindung z.B. mit einer geflochtenen Schnur herstellen um einem Verlust vorzubeugen.

**Einstellungen / App herunterladen**

Laden Sie im App-Store unter dem Suchbegriff WiFi Fishfinder die App kostenlos herunter und installieren diese. Öffnen Sie an Ihrem Smartphone den Menüpunkt Settings/Einstellungen und aktivieren Sie WiFi. Schalten Sie den WiFi Fischfinder EIN. Die LED leuchtet blau. Ca. 10 Sekunden nachdem Sie den WiFi Fischfinder eingeschaltet haben verbindet sich der WiFi Fischfinder mit Ihrem WiFi Netzwerk. Wählen Sie nun in Ihrem WiFi Netzwerk den „Fishfinder“ aus.



**WiFi Fischfinder App starten**

Öffnen Sie die WiFi Fischfinder App. Im Menü haben Sie folgende Einstellungsmöglichkeiten:  
Sofern Sie diese App das erste Mal verwendet wird muß der WiFi Signalgeber aktiviert werden.  
Jeder Signalgeber kann mit bis zu 5 Empfängern (Smartphone, Tablet-PC) verbunden werden.

Activate	(=aktivieren)
Demonstration mode	(=Demo-Modus)
Parameter setting	(=Einstellungen)
Language selection	(=Sprachauswahl)

Wir empfehlen zunächst die Sprachauswahl German/Deutsch zu wählen.

**Aktivierungsprozess:**

Öffnen Sie die WiFi Fischfinder App.

Öffnen Sie den Menüpunkt Activate = aktivieren.

Geben Sie die 12 stellige Seriennummer des WiFi Fischfinders ein.

Die Seriennummer befindet sich seitlich auf dem WiFi Fischfinder (silberner Aufkleber).

Bitte notieren Sie die Seriennummer falls sich der Aufkleber ablösen sollte.

Legen Sie den WiFi Fischfinder 20 Sekunden ins Wasser. Anschließend drücken Sie auf aktivieren.

Der WiFi Fischfinder ist nun einsatzfähig.

**Demo-Modus**

Wenn Sie den Demo-Modus starten simuliert das Programm die Darstellungsmöglichkeiten des WiFi Fischfinders. Angezeigt werden z.B. Wassertiefe, Wassertemperatur, Zoom, Fischtiefe, Größe der Fische, Akkustandzeit des WiFi Fischfinders, Sensibilität etc.

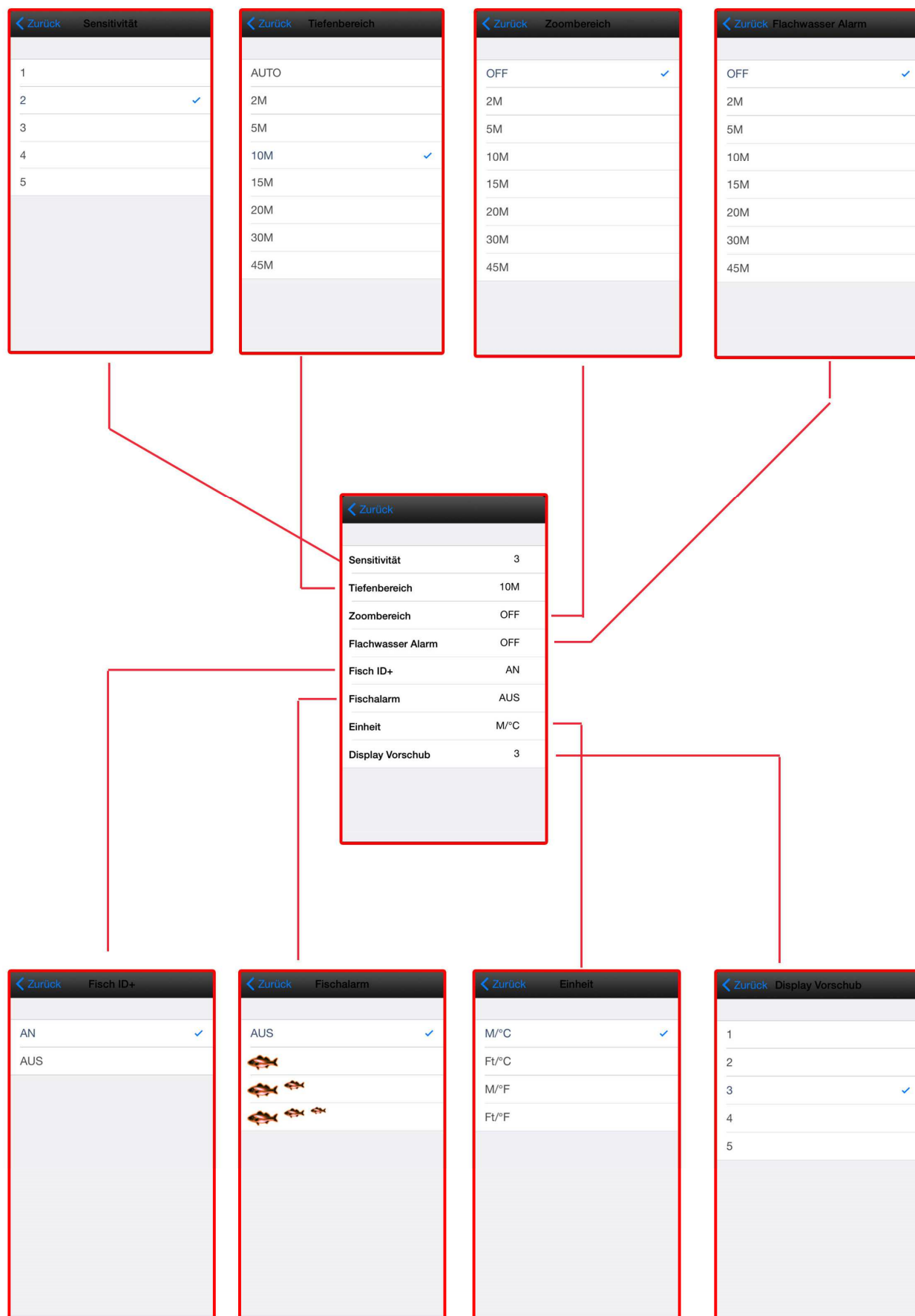
Es ist nicht notwendig WiFi im Demo-Modusbetrieb zu aktivieren.

**Betriebsmodus**

Den Betriebsmodus bitte aktivieren wenn Sie den WiFi Fischfinder in der Praxis einsetzen möchten.

**Parametereinstellungen**

Folgende Einstellungen aus dieser Übersicht können vorgenommen werden:



### **Sensitivität**

Sie können die Sensitivität einstellen. 1= sehr sensibel 5= wenig sensibel um mehr oder weniger Unterwasserkonturen zu sehen.

**Tiefenbereich**

Sie können den Tiefenbereich auswählen. Wir empfehlen AUTO = automatische Einstellung.

**Zoombereich**

Der Ausgewählte Zoombereich wird vergrößert angezeigt.

**Flachwasser Alarm**

Sie können bei Bedarf den Flachwasser Alarm aktivieren. Wird der angegebene Wert unterschritten erfolgt eine Flachwasser-Alarm-Meldung.

**Fisch ID+**

Wählen Sie EIN damit Fischsymbole mit Tiefenangabe angezeigt werden. Wählen Sie AUS dann werden lediglich statt Fischsymbolen Sichelsymbole angezeigt. Die Tiefe der Fische wird dann nicht als Zahl angezeigt.

**Fischalarm**

Der Fischalarm kann nur aktiviert werden wenn Sie unter Einstellung Fisch ID+ EIN für Fischsymbole anzeigen ausgewählt haben. 1 Fisch = große Fische, 2 Fische = mittlere Fische, 3 Fische = kleine Fische. Wenn Sie kleine Fische ausgewählt haben dann wird der Fischalarm auch bei großen Fischen automatisch mit ausgelöst.

**Einheit**

Hier können Sie auswählen in welchen Einheiten angezeigt werden soll. M = Meter, °C = Grad Celsius, Ft = Feet, °F = Grad Farenheit.

**Display Vorschub**

Hier ändern Sie den Display Vorschub. Display Vorschub 5 für langsam und 1 für schnellen Vorschub.

**Technische Merkmale**

- |                         |   |
|-------------------------|---|
| 1. WiFi Reichweite:     | ca. 50 Meter                              |
| 2. WiFi Frequenz:       | 2,4GHz                                    |
| 3. Sonar Frequenz:      | 125KHz                                    |
| 4. Sonarwinkel:         | 90°                                       |
| 5. Wassertiefenbereich: | 0,6m-45m                                  |
| 6. Stromversorgung:     | 3,7V Li-Akku                              |
| 7. Akkulaufzeit:        | ca. 5 Stunden bei vollständiger Aufladung |

**Hinweise/ Pflegetips**

Achten Sie bitte darauf, daß Sie Ihren WiFi Fischfinder beim Auswerfen nicht in flachem Wasser, auf Steinen oder hartem Untergrund beschädigen. Wir empfehlen daher den Einsatz nur bei einer Mindestwassertiefe von 0,6 Metern.

Achten Sie darauf den WiFi Fischfinder mit einer ausreichend starken Schnur gegen Verlust zu sichern. Beachten Sie hierbei z.B. den Bewuchs an Wasserpflanzen oder anderer Hindernisse die zu Schnurbruch führen könnten.

Öffnen des WiFi Fischfinders führt zum Erlöschen der Garantieansprüche. Ist ein Gerät defekt oder haben Sie andere technische Probleme wenden Sie sich bitte telefonisch an unsere Kundenbetreuung. Telefon 0 25 91- 950 50. Ist der WiFi Fischfinder schmutzig geworden – einfach mit ein wenig Wasser und einem Lappen reinigen. Keine Reinigungsmittel verwenden! Bei längerem Nichtgebrauch säubern und trocken lagern.

Bei Rückfragen steht Ihnen unsere Kundenbetreuung gerne zur Verfügung!

Ihr Askari Team!

Askari Sport GmbH – Ludwig-Erhard-Str. 4 – 59348 Lüdinghausen – 02591 950 50

